



HAH ALLGAUD
 PROGENESIS LUGNUT LOANA VG-85-3YR-CAN
 WESTCOAST LUGNUT
 PROGENESIS HIGHJUMP LEADER EX-93-4YR-CAN 3*
 AOT HIGHJUMP
 PEAK ROBERT LAINEY GP-80-2YR-CAN

GTPI 2832

TD TR TL TY MWT TV 99%-I HH1F HH2F HH3F HH4F HH5F HH6F HCDF HMWF

Num.Reg #: HOCANM14766923 aAa: 312546 DMS:
 Nacimiento: 01/02/2024 Kappa Caseina: AA Beta Caseina: A2A2

PRODUCCION		G Rebaños	G Hijas	81% Rep.	CDCB-G / 04-26
Leche lbs 854	Grasa lbs 51			Grasa % +0.06	Proteína lbs 25
NM\$ 286	CM\$ 288			FM\$ 284	GM\$ 239
Proteína % -0.01					DWP\$ 361
Eficiencia de Conversión 125	IR -39			Comida Ahorrada -86	Eficiencia Metano 93
					Velocidad Ordeño 7.16

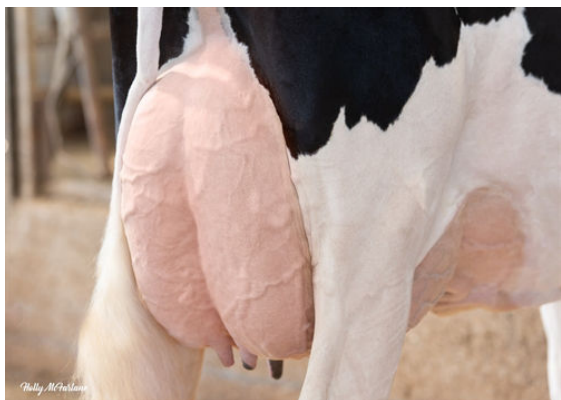
SALUD Y REPRODUCCIÓN		Immunity	100
Vida Productiva	-0.1	Inmunidad crías	100
Células Somáticas	2.87	Tasa Preñez Vacas	-2.8
Fertilidad de las Hijas	-2.4	Tasa Preñez Novillas	-0.1
Durabilidad	-2.0	Facilidad de Parto	1.6% 62% Rep.
Durabilidad Novillas	-0.1	Facilidad de Parto de las Hijas	1.7% 60% Rep.
Índice de Fertilidad	-1.8	Crías del Toro que Nacen Muertas	3.9%
		Crías de las Hijas que Nacen Muertas	4.6%

TIPO	G Rebaños	G Hijas	80% Rep.	HAUSA-G / 04-26
PTAT			1.44	Estruct. y Capacidad 0.77
Compuesto Ubres			0.83	Estruct. Lechera 0.86
Compuesto Patas			0.79	

Estatura				Alta	+0.70
Fortaleza				Fuerte	+1.06
Profundidad Corporal				Profunda	+1.12
Estructura Lechera				Cost. Abierta	+0.99
Ángulo de Grupa				Isq. Altos	-0.36
Anchura Grupa				Ancha	+1.29
Patas Vista Lateral				Curvas	+1.08
Patas Vista Posterior				Aplomadas	+0.99
Ángulo Podal				Profundo	+0.58
Colocación de las Patas				Correcta	+0.91
Inserción Anterior				Fuerte	+0.92
Altura Inserción Posterior				Alta	+1.64
Anchura Inserción Posterior				Ancha	+1.93
Ligamento Suspensor				Fuerte	+0.60
Profundidad Ubre				Recogida	+0.05
Colocación Pezones Anteriores				Abiertos	-0.05
Longitud de Pezones				Largos	+1.42
Colocación Pezones Posteriores				Abiertos	-0.27



PROGENESIS HIGHJUMP LEADER
 GRANDDAM



PROGENESIS HIGHJUMP LEADER
 GRANDDAM



PROGENESIS HIGHJUMP LEADER
 GRANDDAM